

ESG - O papel das instituições financeiras

FATACIL

24 de Agosto de 2024



Grupo  CaixaBank



1. Enquadramento

1.1 Fatores ESG nas empresas



AMBIENTAL (E)

Alterações Climáticas
(mitigação e adaptação)

Água e recursos marinhos

Biodiversidade e
ecossistemas

Poluição (ar, água, solo)

Economia Circular



SOCIAL (S)

Trabalhadores

Trabalhadores na cadeia
de valor

Comunidades afetadas

Consumidores



GOVERNAÇÃO (G)

Conduta empresarial

1.2 A dupla materialidade dos fatores ESG

A gestão dos fatores ESG é necessária para:

- reduzir/mitigar os riscos e impactos negativos,
- aproveitar oportunidades e maximizar impactos positivos.



1.3 Sustentabilidade nos bancos

Os bancos têm um papel catalisador da mudança em prol da transição sustentável: orientar fluxos de capital para atividades mais sustentáveis

Objetivos

- › **Evitar** financiar atividades/projetos com impacto negativo
- › **Privilegiar** projetos com impacto positivo
- › **Aproveitar** necessidades e preferências ESG dos clientes para aumentar negócio
- › **Considerar** fatores ESG na avaliação de risco

Ferramentas

- › **Exclusões e restrições** setoriais para evitar financiar projetos com impacto negativo
- › **Bonificação na taxa de juro** para projetos com impacto positivo ou mediante cumprimento de metas ESG
- › **Integração de negócio sustentável nos objetivos** a atingir para a remuneração variável
- › **Construir oferta adaptada** às necessidades dos clientes
- › **Ações junto dos clientes** para informá-los quanto a estas matérias e divulgar a nossa oferta
- › **Integração de riscos físicos e de transição** na avaliação do risco de crédito

1.4 Legislação Financeira ESG

As exigências de reporte de informação sobre sustentabilidade tem vindo a aumentar.

Taxonomia Ambiental Europeia

- Identificação as atividades económicas que contribuem substancialmente para objetivos ambientais (**impacto positivo**)
- Critérios exigentes, prova exigente -> exige recolha e incorporação nas **Bases de Dados** de muita informação ESG
- Aplica-se apenas a **grandes empresas** mas deverá passar a ser linguagem utilizada também por PME por exigência de clientes / financiadores grandes e/ou como forma de angariar clientes ou financiamento
- Desde 2024 bancos reportaram o Green Asset Ratio (GAR); no início de 2025 Bancos podem reportar o Banking Book Taxonomy Alignment Ratio (BTAR) -> **expansão do GAR a PME**

CSRD – Corporate Sustainability Reporting Directive

- Novo relatório de Sustentabilidade procura levar para a informação de sustentabilidade o rigor associado à informação financeira
- Inclui obrigação, para grandes empresas, para identificar de forma rigorosa
 - **impactos** nos fatores ESG, i.e. a forma como as suas atividades, incluindo a cadeia de valor em que estão inseridos, afeta de forma **positiva ou negativa** o ambiente e a sociedade;
 - **Riscos e oportunidades** associados a fatores ESG
- Esta obrigação é repercutida em toda a sua cadeia de valor, **incluindo PME**
- A aplicar em 2025 com referência ao exercício de 2024

BPI, um Banco comprometido com a Sustentabilidade



Grupo  CaixaBank

2.1 Plano Estratégico 2022-2024

A Sustentabilidade tornou-se o terceiro pilar do Plano Estratégico 2022-2024:



2.2 Plano Diretor de Sustentabilidade



2.3 Metas do Plano Diretor de Sustentabilidade 2022-2024

Objetivos 2022-2024



APOIAR A **TRANSIÇÃO**
SUSTENTÁVEL DAS EMPRESAS E
DA SOCIEDADE

2 m.M.€

recursos e intermediação

2m.M.€ financiamento

A low-angle photograph of a modern building with a glass facade and a green tree in the foreground. The building's facade is composed of numerous rectangular glass panels, some of which are reflecting the sky. The tree in the foreground has vibrant green leaves and a dark trunk, partially obscuring the building. The overall scene is bright and clear, suggesting a sunny day.

3. Prioridades atuais do BPI

3.1. Compromisso com a descarbonização

O Grupo CaixaBank aderiu ao Net-Zero Banking Alliance tendo assumido o compromisso de se tornar net zero até 2050, um compromisso que envolve também o BPI.

O compromisso implica a definição de metas de descarbonização no horizonte 2030 nos setores mais intensivos em carbono.

SETORES INTENSIVOS EM CARBONO

1 AGRICULTURA

2 ALUMÍNIO

3 CIMENTO

4 CARVÃO

5 PETRÓLEO E GÁS

6 FERRO E AÇO

7 IMOBILIÁRIO

8 PRODUÇÃO DE ENERGIA

9 TRANSPORTES

AMBIÇÃO ESTRATÉGICA DO BPI

PROMOÇÃO DA TRANSIÇÃO SUSTENTÁVEL DOS CLIENTES

3.2 Acelerador de Sustentabilidade

3.ª edição, em parceria com o Expresso



**6 SESSÕES DE ACELERAÇÃO POR ANO
EM 6 CIDADES, SOBRE 6 TEMAS**

Mobilidade
sustentável

Turismo
regenerativo

Economia
azul

Cidades
inteligentes

Moda
sustentável

Desafio da água
na agricultura



ACADEMIA



**Informação disponível
no site Banco BPI**



**Envio mensal de
conteúdos a Clientes**



**SESSÕES EXCLUSIVAS PARA
CLIENTES**

- > **Workshops dinâmicos de partilha de experiências e conhecimento**
- > **Apoio técnico de especialistas**



~ 50 participantes em cada sessão

3.3 Oferta ESG adaptada às necessidades das empresas

BPI/FEI InvestEU

LINHA BPI/FEI - InvestEU

155 milhões para a transição verde e digital das empresas

O BPI financia as PME e Small Mid Cap que investem na sustentabilidade, inovação digitalização e setores culturais/criativos.

Logos: INVEST EU, BPI, CaixaBank

BPI ESG EMPRESAS

LINHA BPI ESG EMPRESAS

500 milhões para a transição sustentável

- Disponibilização de garantias FEI ou BE
- Crédito especial com liquidez para produção de energia verde ou clean tech

Logos: BPI, CaixaBank

BPI APOIOS PÚBLICOS

LINHA BPI APOIOS PÚBLICOS

Invista na sua empresa. O BPI antecipa os fundos europeus.

Logo: BPI

BPF InvestEU

Alinhados no presente pelo futuro da sua empresa

As linhas de crédito do Programa InvestEU que apoiam o crescimento das empresas portuguesas.

Logos: INVEST EU, BPF, BPI, CaixaBank

DESCARBONIZAÇÃO E ECONOMIA CIRCULAR

LINHA DESCARBONIZAÇÃO E ECONOMIA CIRCULAR

100 Milhões para eficiência energética e economia circular

Logos: BPI, CaixaBank

3.3 Oferta ESG adaptada às necessidades das empresas

✓ Investimento sustentável

- Autoconsumo Energia renovável
- Veículos elétricos e respetivos postos de carregamento
- Substituição de equipamento antigo por equipamentos de elevada eficiência energética (incl. equipamento agrícola e sistemas de irrigação)

✓ “Empresa Sustentável”

- Prémio e/ou apoio público recebido associado a tecnologia verde
- Rótulo de Produto Biológico da União Europeia
- Tenham reduzido a pegada de carbono ou o consumo de água

✓ Compromisso para a transição sustentável

- Redução de consumo de energia ou aumento do peso de energia renovável

3.4 Apoio *tailor made* às empresas

Equipas dedicadas, altamente qualificadas e especializadas



Equipas de **Financiamentos Estruturados**

ESG

AGRO

Turismo

Imobiliário

Transversal



Especialistas em produtos **mais complexos**

Factoring

Confirming

Leasing

Seguros

Trade
Finance

Cambiais e
derivados

Meios de
pagamento

**Interlocutores
peritos para
construir em
conjunto com as
Empresas a
melhor resposta
às suas
necessidades**

3.5 Portal BPI Apoios Públicos

Informação agregada sobre os apoios disponíveis para empresas



Destaques



PT2030 | SICE - Inovação Produtiva - Outros Territórios

Estão abertas as candidaturas ao SI que visa a melhoria das capacidades produtivas das PME's fora dos territórios de b...

Saiba mais

Termina a 30/12/2024



PT 2030 | SIID - Proteção da Propriedade Intelectual e Industrial

Estão abertas, desde 28 de março, as candidaturas para operações que visem o registo de direitos de propriedade indus...

Saiba mais

Termina a 30/12/2024

Ver tudo

Facilidades do Portal



Alertas



Soluções de financiamento BPI

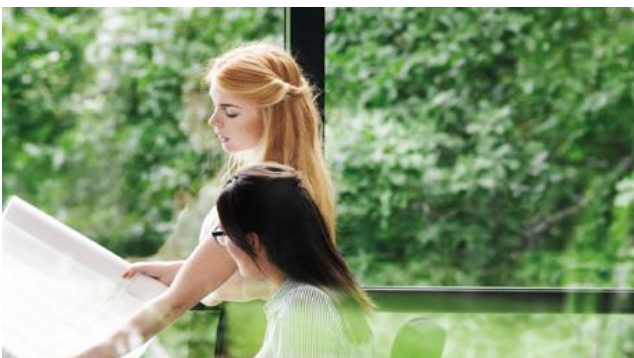


Consultoria especializada EY

Equipas Especializadas



Visão 360° do Cliente

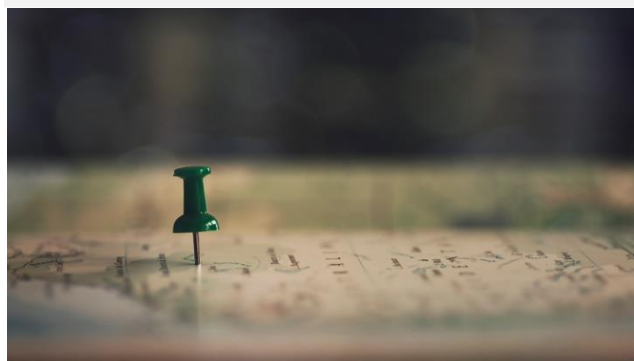


BPI

Apoio à transição sustentável das Empresas

Portal BPI Apoios Públicos

Eventos Temáticos



Acelerador de Sustentabilidade



Consultoria personalizada